

# Construction d'un collège à Bréal-sous-Montfort



Crédit : A Propos Architectes et Louvel Architectes

 OUVERTURE :  
**SEPTEMBRE 2020**

 COÛT : **14,5**  
**MILLIONS D'EUROS**

 CAPACITÉ :  
**800 ÉLÈVES**

 ARCHITECTE :  
**À PROPOS ET LOUVEL**

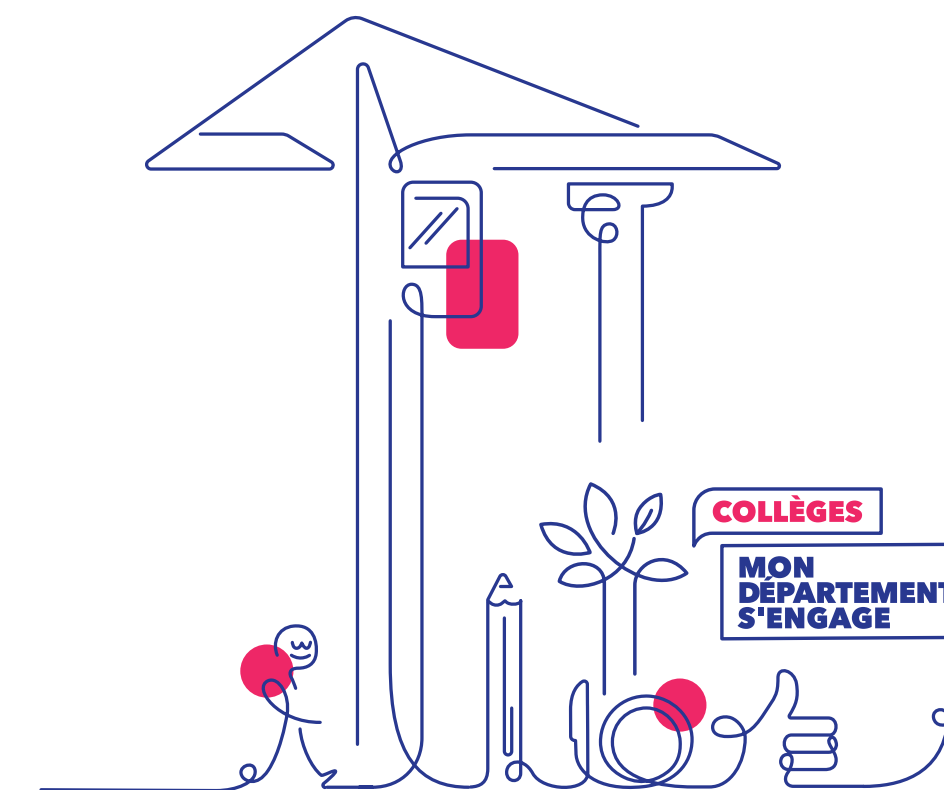
 SURFACE :  
**5 700 M<sup>2</sup>**

## CONSTRUIRE UN COLLÈGE DURABLE

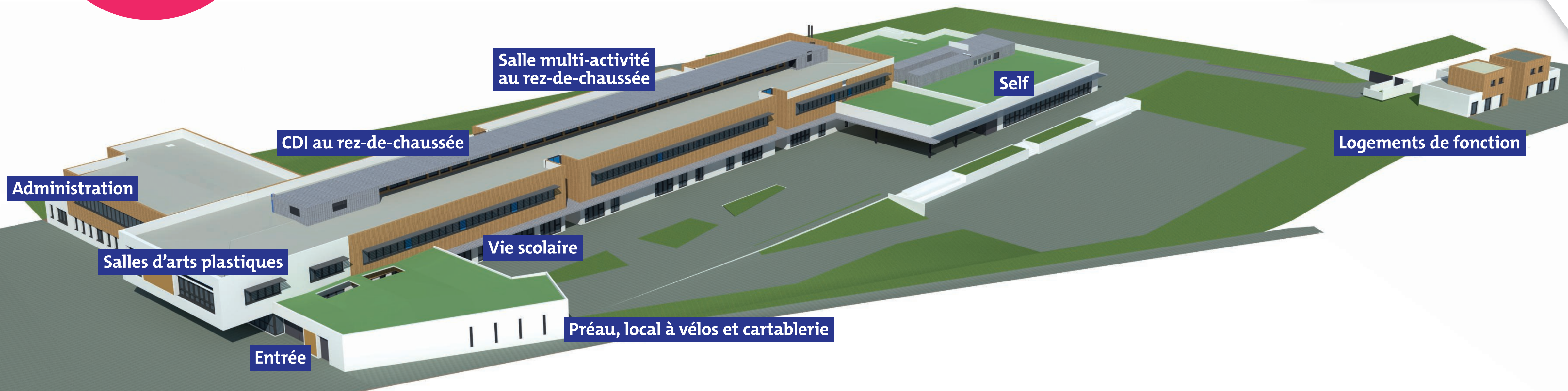
- Favorisant le bien-être et la réussite des collégiens.
- Offrant des conditions de travail de qualité aux élèves et personnels.
- Bien intégré dans son environnement et respectueux de la biodiversité.
- Conçu dans la concertation.



La commune de Bréal-sous-Montfort a mis à disposition le terrain nécessaire à la construction et réalise les aménagements extérieurs au collège.



# Un collège pour 800 élèves



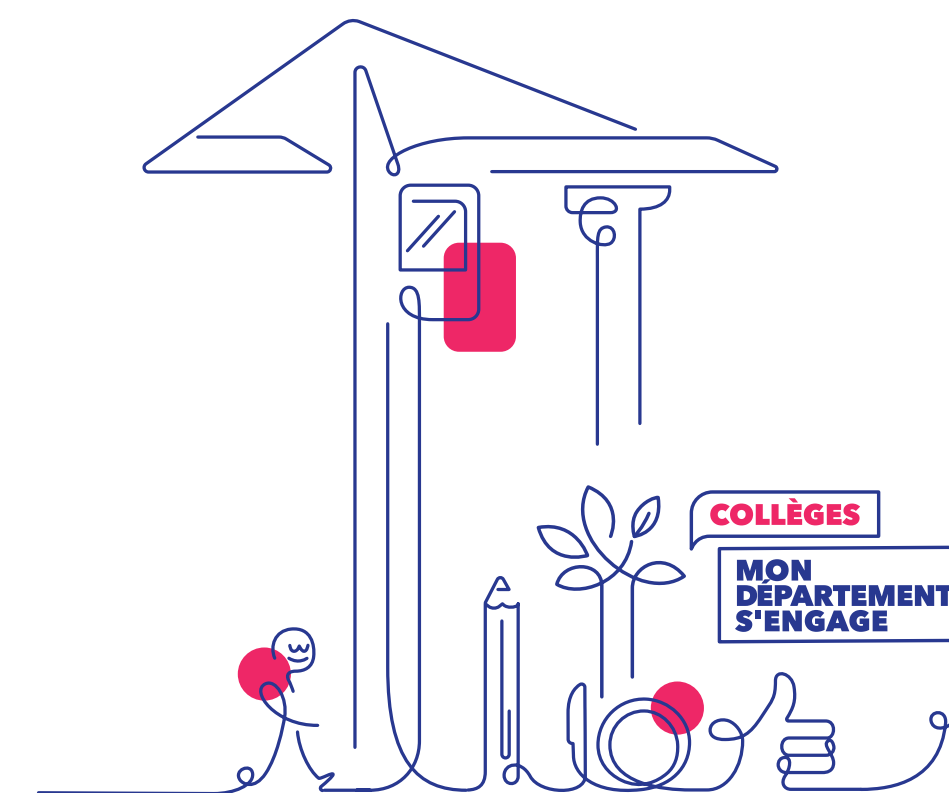
## RESPECT DE L'ENVIRONNEMENT ET QUALITÉ DE LA CONSTRUCTION

- Utilisation de matériaux bio-sourcés : construction de murs en terre.
- Utilisation de bois local sur les façades et à l'intérieur du bâtiment.
- Aménagement d'un parc au nord du collège accessible aux élèves uniquement.
- Création de toitures végétalisées.
- Respect de la biodiversité.

Le bâtiment s'inscrit dans le principe ERC de la loi sur la biodiversité : éviter, réduire et compenser les impacts sur l'environnement.

## Un collège :

- Ouvert sur la vie de la cité : une salle multi-activités pourra être ouverte aux associations en dehors du temps scolaires.
- Évolutif : les locaux seront modulables afin de pouvoir s'adapter dans la durée à de nouvelles formes de pédagogie.
- Soucieux de l'égalité filles – garçons : l'organisation de la cour doit encourager la mixité et permettre à toutes et tous de trouver sa place dans l'espace.
- Conçu pour favoriser la convivialité, la motivation et les relations entre enseignants et élèves.



# Bien vivre au collège

## LES COLLÈGES D'ILLE-ET-VILAINE EN CHIFFRES (RENTREE 2018)

 **104 COLLÈGES**  
(59 PUBLICS, 45 PRIVÉS)

 **55 600 COLLÉGIENS**  
EN 2018 – 2019

 **70 MILLIONS D'EUROS**  
DE BUDGET POUR  
LES COLLÈGES

 **18,5 MILLIONS D'EUROS**  
POUR LE PLAN  
NUMÉRIQUE ÉDUCATIF

## La restauration scolaire

- Éviter le gaspillage notamment par le tri des déchets.
- Encourager une cuisine locale et bio.

## Des actions éducatives

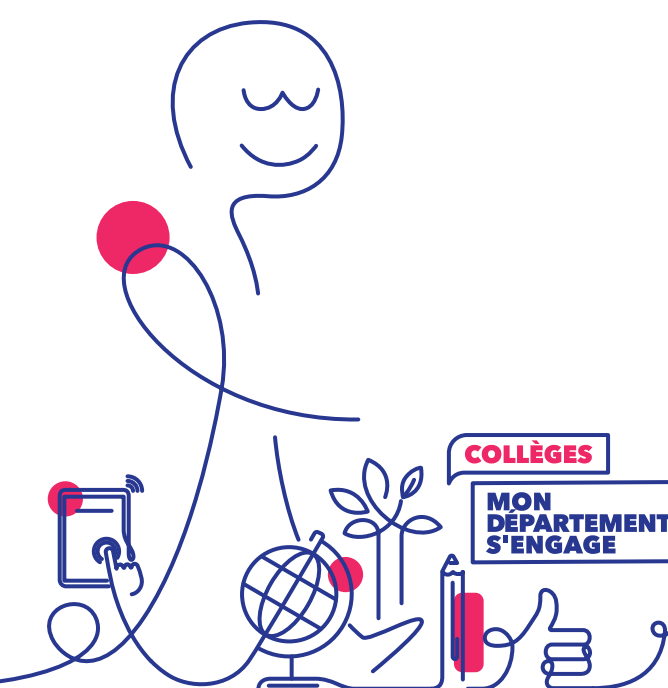
Le Département accompagne les projets pédagogiques des établissements et des professeurs dans les domaines de la citoyenneté, du développement durable, de la culture, du patrimoine et de l'environnement.

## L'accès pour tous

Le Département facilite et organise l'accès des personnes à mobilité réduite dans les collèges.

## Un collège connecté

- Mise en place du très haut débit.
- Soutien à des projets numériques éducatifs.
- Équipement en matériel et suivi de la maintenance informatique.



# Les travaux d'ici 2022

## Les chantiers principaux menés d'ici 2022 dans les collèges

-  Extension
-  Restructuration
-  Construction d'un nouveau collège

