



A(R)T HOME

« ESPÈCES D'ESPACES »





A(R)T HOME #1

« ESPÈCES D'ESPACES »

A(R)T HOME est un projet imaginé et réalisé par le Collectif Embrayage. Il s'agit de concevoir un nouveau format d'exposition à l'échelle d'une boîte qui puisse accueillir environ 3 œuvres. Cette exposition atypique, se déplacera d'espace de vie en espace de vie, toutes les 2 semaines, en fonction de son planning de location.

Outre l'envie de permettre aux individus de découvrir des œuvres, les partager, c'est aussi un moyen de les voir autrement et d'apporter des univers artistiques, dans son espace de vie ou celui d'un proche. C'est également une manière de soutenir la création artistique autrement, collectionner et partager sa passion de l'art selon un nouveau format.

À notre époque où le manque d'espace prédomine, les expositions s'invitent hors des lieux conventionnels, prenant ainsi une dimension beaucoup plus humaine et apportant un nouveau regard sur les œuvres contemporaines. La volonté du Collectif, à travers ce nouveau projet, est de créer une relation inédite entre 3 artistes dans un espace réduit.

Le thème proposé aux artistes pour cette première boîte est «*Espèces d'Espaces*», un thème relatif au texte de Georges Perec. À chacun des artistes d'imaginer une œuvre qui tient dans la boîte. «*Espèces d'Espaces* » nous invite à repenser notre espace de vie, et à interroger les espaces de demain. Il s'agit de réfléchir à l'impact de notre confinement sur les autres espaces. S'agit-il de l'espace de l'atelier, des espaces de la nature, de l'espace de la rue... Entre jeu d'absences et de présences, les artistes sont invités à produire une œuvre qui s'ouvre sur nos espaces publics et, ou privés.

Ainsi, l'ensemble des 3 œuvres réalisées pour cette exposition sera livré dans une boîte en bois conçue par le Collectif Embrayage. Cette dernière adoptera une forme qui prendra en compte la taille, les formes, et les besoins des projets artistiques (à savoir si l'un d'entre eux a besoin d'un socle, ou d'une pochette...).

Lorsqu'un particulier est intéressé, celui-ci nous enverra des photographies de son espace privé afin de lui proposer une scénographie personnalisée de l'exposition.

La boîte contiendra : une notice explicative pour installer l'exposition, des petits carnets de bord de chaque artiste et un texte critique du travail rédigé par le Collectif Embrayage.

UN APPEL À PROJET À DESTINATION DES ARTISTES

La boîte sera proposée à la location ou à l'achat.
LOCATION : 300€ soit 100 € / Artiste
ACHAT : 600€ soit 200 € / Artiste

L'idée étant de proposer, en cas de location, un revenu régulier pour chacun des artistes afin de les soutenir sur un temps plus long, notamment en cette période compliquée.

100 % des bénéfices seront donc versés aux artistes à part égale.

Soutenir la jeune création a toujours été au centre des préoccupations du Collectif Embrayage, c'est pour cela que nous souhaitons mettre en place un nouveau système de rémunération des artistes par la réalisation de cette exposition nomade.

INFORMATIONS PRATIQUES :

Comment candidater ?

Tout artiste de toutes pratiques artistiques confondent peu envoyer à collectifembrayage@gmail.com :

Cv, portfolio et une note d'intention avec quelques visuels !

L'appel à création sera ouvert jusqu'au **5 juillet**.

Informations à prendre en compte :

. La boîte ne devra pas excéder le poids de 6 kg et environ 40x27,5x19,5cm.

. L'œuvre devra être prête à être livrée dès la première semaine d'août afin que le Collectif puisse lancer la production de la boîte sur-mesure.

1 - Les artistes retenus pour ce projet s'engagent à fournir des photographies et vidéos de la création de leur œuvre, et de se rendre disponible pour une interview vidéo pour la réalisation de publications régulières sur les différents réseaux du Collectif.

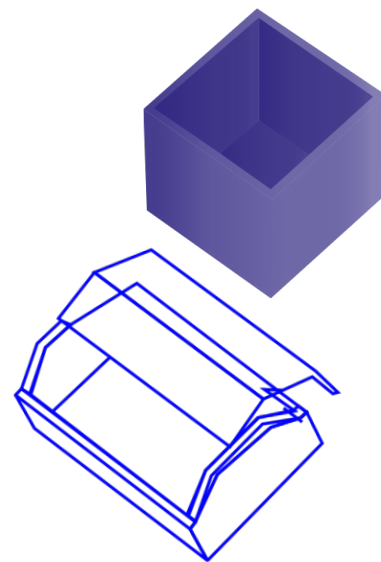
2 - Les artistes s'engagent également à fournir des contacts réguliers par courriel, ou par téléphone avec l'équipe du Collectif Embrayage pour préciser son projet et les modalités de l'installation.

3 - Le Collectif Embrayage invite les artistes à penser une pièce qui sera manipulée et déplacée plusieurs fois.

Le Collectif Embrayage décline toute responsabilité en cas de perte, vol, dégradation ou tout autre dommage causé sur les œuvres exposées pendant la durée de l'exposition.

4 - L'artiste sera sollicité pour fournir tout document nécessaire à la communication de son œuvre : texte pour la fiche de présentation de l'œuvre, photographies.

Dans le but d'aider les artistes durant cette crise mais aussi au-delà, le Collectif Embrayage souhaite être un soutien face aux difficultés financières qu'ils rencontrent dans leur quotidien, en permettant ainsi, une rentrée d'argent aussi régulière que possible. L'achat et la location sont ainsi à des prix accessibles afin d'encourager les collectionneurs et les particuliers à accompagner la jeune création malgré une économie en baisse.



LE COLLECTIF EMBRAYAGE

PRÉSENTATION

Embrayage est un collectif né de la rencontre entre Anna L'hospital, jeune artiste issue de la Haute Ecole des Arts du Rhin et Anastasia Fernandez spécialisée en commercialisation et diffusion d'art contemporain.

L'embrayage est un mécanisme permettant d'établir la communication entre un moteur et une machine. Outre ce clin d'oeil au monde de l'automobile dans lequel elles ont toutes les deux grandi, c'est également une métaphore qui traduit leur volonté d'être ce que l'embrayage est à la voiture, un moyen de mettre en relation le travail de jeunes artistes avec les différents publics. De même, il est un outil qui permet de prendre de la vitesse, tout comme nous souhaitons donner à la carrière de nos artistes une impulsion et une visibilité.

Ensemble, elles partagent cette volonté de promouvoir la jeune création qu'elles exposent dans des lieux atypiques en créant des collaborations avec différents acteurs.

Elles sont rejointes par Jen Gendry, puis Jeanne Gironde dans la création de leur première exposition qui se déroula en Juillet 2019 au sein de 12 commerces du 11ème arrondissement. Cette exposition fut l'occasion pour le collectif d'encourager la créativité de 12 jeunes artistes en initiant des rencontres avec des commerçants. De ces dialogues, une oeuvre des arts visuels est née et installée dans les commerces, formant ainsi un parcours ou une invasion artistique dans le 11ème arrondissement.

Afin de poursuivre à soutenir la jeune création, le Collectif Embrayage met en place son nouveau projet, une boîte rassemblant 3 oeuvres d'art de 3 jeunes artistes, une exposition livrée et scénographiée pour l'espace d'un particulier. À cette occasion, le Collectif intègre son nouveau membre, Agathe Anglionin, une jeune Architecte.



L'ÉQUIPE FONDATRICE



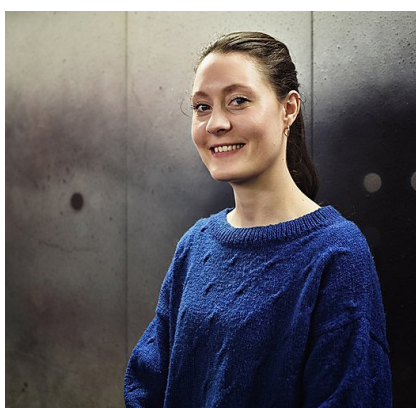
Anastasia
Fernandez

Diplômée de l'ICART et de l'école du marché de l'art de l'IESA, Anastasia Fernandez est spécialisée en diffusion et promotion d'art contemporain. Elle désire mettre en avant la jeune création contemporaine dans des lieux atypiques afin de toucher des publics diversifiés et plus large. En 2014, elle participe à la création de l'association la 24ème clandestine à Bordeaux, avec laquelle, pendant près de 2 ans, elle organise des expositions chez des particuliers bordelais et autres lieux publics, ou encore des cafés lillois. En juin 2018, elle participe à la réalisation de l'exposition « Parures » dédiée à l'artiste Lamyne M. à la Cité Internationale des Arts. Parallèlement à cela, elle a travaillé auprès d'artistes ou autres acteurs du monde de l'art - tel que Sarah Trouche, la fondation Lafayette Anticipations, Art Paris Art Fair, ou encore le Frac Île-de-France ...- lui permettant ainsi de comprendre le fonctionnement du monde de l'art et les enjeux des différentes structures qui le compose.



Anna
L'hospital

Diplômée de la Haute Ecole des Arts du Rhin, Anna L'hospital est une jeune artiste dont la pratique est celle du scotch de peintre et de la mine graphite. Elle réalise des relevés d'empreintes des objets de son quotidien par une série de frottages, qu'elle reconstitue par la suite en volume. En parallèle à son travail, il a toujours été primordial pour elle de mettre en place des projets où le dialogue et les échanges sont au cœur de ses problématiques. En 2016, elle crée un duo d'artiste Gestes Croisés avec Alice Tariant. Ensemble elles partent à la rencontre de différentes personnalités pour les interroger sur leur geste dans leur passion ou leur activité. Réunir des pratiques et différents publics autour d'un même sujet a toujours été très important pour elle.



Jen
Gendry

Diplômée d'un Master en art et culture visuelle à Paris 7, au cours duquel elle s'est spécialisée dans l'art contemporain, Jen Gendry est aujourd'hui médiatrice culturelle sur le projet de restauration de la Samaritaine et au Centre Pompidou. Elle accompagne donc différents publics au quotidien dans la découverte des arts visuels. Entourée d'artistes depuis l'enfance, elle nourrit une passion pour l'art et a pour objectif de participer à sa diffusion.

En 2018, elle a assisté des artistes tels que Larry Fink ou Jan Evelyn Atwood dans le cadre de projets photographiques.

L'ÉQUIPE



Jeanne
Gironde

Grâce à une CPGE à l'école Duperré et une Licence 3 Design, Art et Média à la Sorbonne, Jeanne Gironde s'est spécialisé dans le design graphique.

En 2018, elle organise l'exposition Corolles et Nébuleuse de l'artiste Jean-Michel Meurice (co-fondateur d'Arte) au Château Beychevelle.

En septembre 2019, elle est assistante de galerie à la Galerie Marguerite Milin et participe pendant près d'un an à la médiation culturelle, vente et promotion d'expositions.

Au cours de cette année, elle a travaillé pour de nombreux artistes et événements culturel comme La Nuit Blanche 2019 avec Sarah Trouche, YIA Art Fair, Marc Molk, Nicole Tran Ba Vang, Camille Cottier, Arnaud Pyvak...



Agathe
Anglionin

Diplômée de l'ENSA Paris-Val de Seine, Agathe Anglionin est architecte DE. Elle travaille depuis 2019 dans une agence d'architecture. Elle est membre de l'association « Quelque chose de neuf » dans les pôles communication et scénographie. En 2018, elle est co-commissaire et scénographe pour l'exposition « La peau et le vide », elle réalise la modélisation 3D pour l'exposition « Voici le temps des assassins » à la Galerie Michel Journiac et participe aux scénographies Vasarely, Dora Maar et le prix Marcel Duchamp au centre Beaubourg Paris. Sa réflexion et son travail sur l'espace et la scénographie lui ont permis de tisser des liens entre architecture et art contemporain.

CONTACT

LE COLLECTIF EMBRAYAGE

Facebook : <https://www.facebook.com/collectifembrayage/>

Instagram : <https://www.instagram.com/collectifembrayage>

Site Internet : <https://collectifembrayage.wixsite.com/monsite>

Mail : collectifembrayage@gmail.com

