



STIMULTANIA  
GIVORS

Pôle de photographie



# 5 ÉTOILES

---

RÉSIDENCE DE CRÉATION À GIVORS (69), FRANCE

---

Appel à candidatures 2020-2021



*Faire les choses à moitié*, résidence de création de Benoît Lusièrre et Stéphane Castet, 2018-2019 © Benoît Lusièrre

# CONTEXTE

Stimultania Pôle de photographie a choisi Givors, dans le sud de Lyon, pour ouvrir un second établissement et, depuis 2014, y développe un ensemble d'actions autour de la photographie. Ateliers de médiation, création d'œuvres collectives par des artistes dans les lycées, les écoles et les associations de la ville, événements ouverts à tous : autant de projets révélateurs de ce que l'endroit a de pittoresque, de sinistre et de drôle – de tout bonnement humain.

Conscient du potentiel créatif que l'endroit recèle, Stimultania décide de mettre en place, en 2017, une **RÉSIDENCE DE CRÉATION ANNUELLE**. Ouverte aux artistes photographes mais aussi aux collectifs, elle offre un espace et un temps à l'**EXPÉRIMENTATION, LA PRISE DE RISQUE ET LA CRÉATION** au cœur de cette cité que les commerces désertent mais qu'aucun habitant ne voudrait quitter.

En 2017, Po Sim Sambath investit les usines abandonnées Fives-Lille et produit *Play again*, un projet coup-de-poing sur le *airsoft* qui suscitera des débats lors de son exposition.

En 2018-2019, Benoît Luisière, photographe, et Stéphane Castet, scénographe, sont invités pour penser leur création au sein de l'espace public, tout au long de la résidence. Un nouveau défi que les deux artistes relèvent avec les habitants.

En 2020, grâce au dispositif Capsule mis en place par le Ministère de la Culture, la résidence de création s'installe sur le long terme. Elle devient alors « **5 ÉTOILES** » – en référence à **LA CITÉ DES ÉTOILES**, ensemble architectural emblématique de Givors, ainsi qu'aux **UTOPIES**.

Givors est aussi un nœud où se croisent **CINQ BRANCHES** : le fleuve Rhône, la rivière Gier, l'autoroute A47, la nationale 86 et la ligne de train Lyon/Saint-Étienne.

**POUR DÉCOUVRIR  
LES RÉSIDENCES DES  
ANNÉES PRÉCÉDENTES :**

[stimultania.org](http://stimultania.org) > création  
d'œuvres



*Faire les choses à moitié*, résidence de création de Benoît Luisière et Stéphane Castet, 2018-2019  
© Benoît Luisière

# APPEL À CANDIDATURES

Cet appel s'adresse à **TOUS ARTISTES PROFESSIONNELS**, entrepreneur individuel (artiste auteur) ou microentrepreneur, **BASÉS SUR LE TERRITOIRE EUROPÉEN**.

La **PHOTOGRAPHIE** reste le médium principal mais Stimultania est ouvert aux projets multidisciplinaires et aux **COLLABORATIONS** entre artistes ou entre artistes photographes et chercheurs.

La résidence de création n'étant pas une commande, l'artiste reste maître de son intention et du déroulement de sa création. Stimultania accompagne l'artiste dans son processus, mettant à disposition **SON EXPERTISE DU MONDE DE LA PHOTOGRAPHIE ET SA CONNAISSANCE DU TERRITOIRE**.

Une des activités principales de l'association étant la médiation auprès des publics, Stimultania demande à l'artiste de rester disponible pour des temps d'échanges ponctuels avec les habitants, sans lui imposer de création partagée.

Le dispositif Capsule permet à l'artiste **D'ALLER AU BOUT DE SA DÉMARCHÉ ET FINALISER SON ŒUVRE**. La restitution est pensée avec Stimultania, en cohérence avec le projet.

L'artiste est propriétaire de tous les droits d'auteur attachés aux œuvres créées pendant la résidence. Les éventuelles exploitations (présentation ou représentation publique, reproduction, adaptation) des œuvres font l'objet d'une autorisation concrétisée par un contrat distinct de cession de droits d'auteur.

## MODALITÉS

- **DEUX MOIS** de résidence en **NOVEMBRE 2020** et en **AVRIL 2021**. L'artiste peut gérer son emploi du temps en fonction des besoins de son projet mais devra être au moins présent **6 SEMAINES** sur place.

- rémunération : **2000 EUROS TTC** par mois.

- per diem : **250 TTC** par mois.

- droits d'auteur : **1000 EUROS TTC**.

- prise en charge des déplacements sur justificatifs à hauteur de 1000 euros TTC.

- achat de petit matériel sur justificatifs à hauteur de 500 euros TTC.

- production de l'œuvre à hauteur de 2000 euros TTC.

Ces moyens étant plafonnés et ne pouvant être augmentés, ils sont adaptés en cas d'invitation d'un collectif.

**Pour répondre à l'appel, merci de transmettre à Céline Duval, directrice, [celine.duval@stimultania.org](mailto:celine.duval@stimultania.org) :**

- une présentation de la démarche personnelle (avec portfolio et/ou site internet)
- une note d'intention libre

Stimultania effectue une présélection des candidatures puis organise des entretiens courts (virtuels si l'artiste ne peut se rendre à Givors) avec les présélectionnés afin de finaliser le partenariat.

### Dates

Envoi des dossiers : jusqu'au **30 MAI 2020**

Entretiens avec les présélectionnés : juin-juillet 2020

# HÉBERGEMENT

Plus d'informations la  
Cité des Étoiles :

[www.culture.gouv.fr/Sites-thematiques/Architecture/Soutien-a-l-edition-et-a-la-production-audiovisuelle/Publications/La-cite-des-Etoiles-a-Givors](http://www.culture.gouv.fr/Sites-thematiques/Architecture/Soutien-a-l-edition-et-a-la-production-audiovisuelle/Publications/La-cite-des-Etoiles-a-Givors)

Plus d'informations sur  
le gîte :

[lolivierdesetoiles.free.fr](http://lolivierdesetoiles.free.fr)

L'artiste est accueilli au sein du gîte *Un olivier dans les étoiles* situé en plein centre ville, au cœur de la *Cité des Étoiles*, labellisée patrimoine du XX<sup>e</sup> siècle.

## LA CITÉ DES ÉTOILES

Construit par l'architecte Jean Renaudie, entre 1974 et 1982, cet ensemble atypique concentre les problématiques urbaines, sociétales et humaines qui ont traversé la fin du XX<sup>e</sup> siècle. Depuis la construction de la *Cité des Étoiles* à nos jours, les uns déplorent la disparition des maisons anciennes du Vieux Givors, les autres saluent la modernité de la vision. Composée à 80 % de logements sociaux, la *Cité des Étoiles* permet à des personnes aux faibles revenus d'accéder à un logement emblématique en plein centre ville.



## LE GÎTE

- Une pièce de vie : salon, canapé convertible, télévision, DVD, chaîne hifi, accès Internet.
- Cuisine entièrement équipée : plaque vitroceram, four micro-ondes, réfrigérateur, congélateur, lave-vaisselle.
- Chambre 1 : lit 140/200.
- Chambre 2 : lits superposés 90/190.
- Salle d'eau avec machine à laver, WC séparés.
- Draps et linge de toilette fournis.
- 3 terrasses équipées : parasol, tables et chaises de jardin, barbecue, chaises longues.
- Place dans parking souterrain.

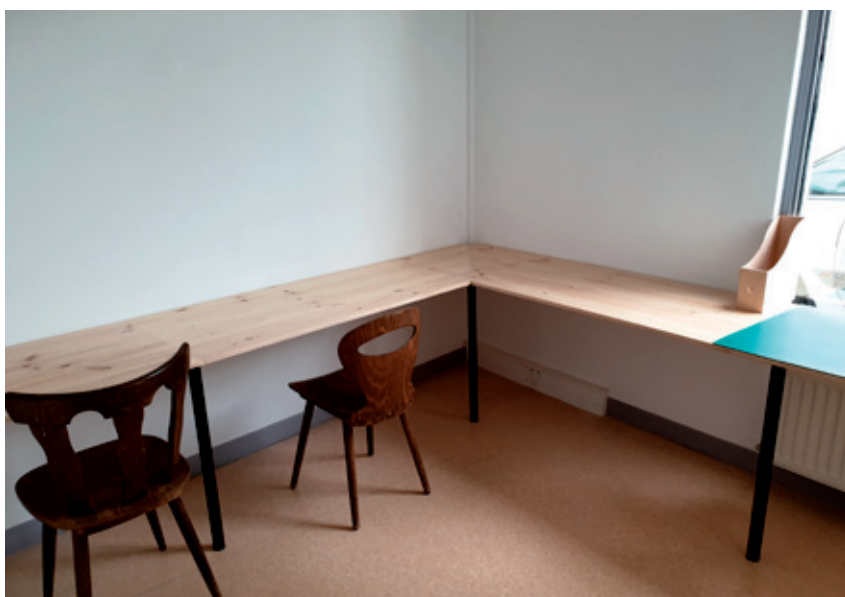
# ESPACE DE TRAVAIL

---

Mis à disposition d'un bureau-atelier (pièce dédiée) dans les locaux de Stimultania avec accès libre (double des clés remis à l'artiste).

Au niveau du matériel, l'artiste peut profiter de l'imprimante-scanner laser ainsi que du wifi. Il peut également emprunter, de manière ponctuelle et en s'organisant avec la responsable des publics, du matériel photo et son :

- appareils photos : Olympus OM-D E-M10 III ; Panasonic Lumix DMC-TZEF-K ; Sony Cyber-SHOT DSC-HX60
- éclairage studio : trois softbox ; fonds noir, blanc, vert 2x3 m
- deux lampes torches Tycka 104 LED
- flash cobra Godox TT6850 pour Olympus et Lumix + émetteur
- zoom enregistreur H4
- deux enceintes
- papeterie diverse



Depuis plus de 30 ans, Stimultania, pôle de photographie, est au carrefour des interrogations de ce monde. Son objectif : faire découvrir, dans les meilleures conditions, des œuvres photographiques et donner au regardeur la possibilité de vivre des expériences individuelles et d'exprimer des critiques.

Stimultania reçoit le soutien du ministère de la Culture (DRAC Grand Est et DRAC Auvergne-Rhône-Alpes), de la Préfecture de la Région Grand Est et de la Région Auvergne-Rhône-Alpes, du Commissariat général à l'égalité des territoires, de la Région Grand Est et de la Région Auvergne-Rhône-Alpes, de la Direction départementale de la jeunesse, des sports et de la cohésion sociale du Bas-Rhin, du Conseil Départemental du Bas-Rhin, de la Ville et Eurométropole de Strasbourg et de la Ville de Givors.

Les actions de Stimultania sont soutenues par ses mécènes permanents, l'Hôtel Best Western Monopole Metropole, Géant des Beaux-arts, le gîte *Un olivier dans les étoiles* et par ses mécènes ponctuels, la Fondation de France, des groupes 3F et Opac 38, la SAIF et Copie privée, AG2R LA MONDIALE.



**STIMULTANIA**

Pôle de photographie

1 rue Longarini  
69700 Givors  
04 72 67 02 31

33 rue Kageneck  
67000 Strasbourg  
03 88 23 63 11

[stimultania.org](http://stimultania.org)

